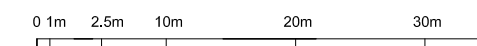
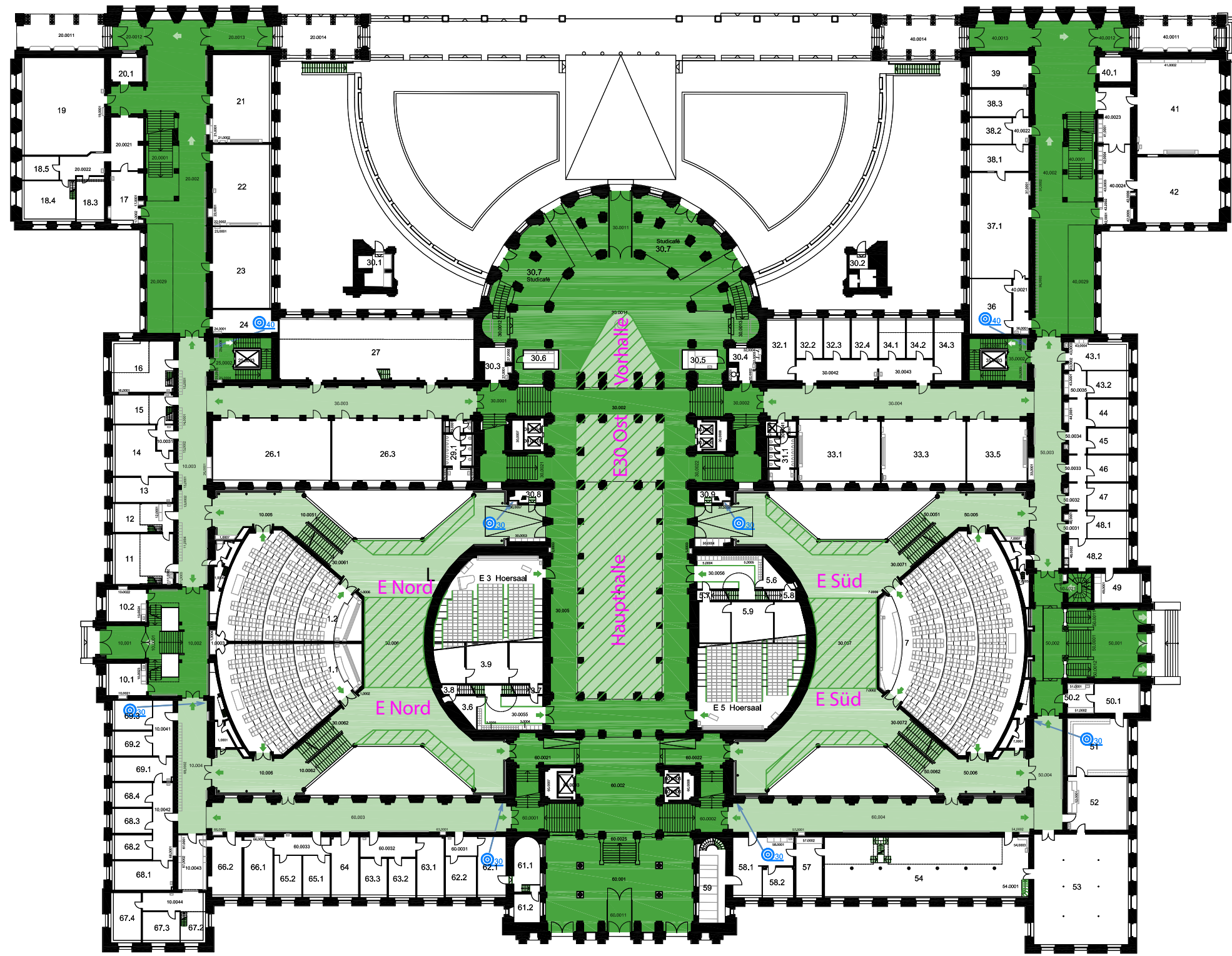


LEGENDE

- Fluchtweg Korridor
- Fluchtweg Treppenhaus
- Aufstellungsfläche (Aufgabe beachten)
- Freizuhaltender Fluchtweg
- interne Treppe
- Fluchtwegmarkierung selbstleuchtend
- Fluchtwegmarkierung nachleuchtend
- Wasserlöschposten Standort / Schlauchlänge in Meter



 Eidgenössische Technische Hochschule Zürich Swiss Federal Institute of Technology Zurich	HG
EG	E-Geschoss
Rämistrasse 101 ETH Zentrum	Fluchtwegplan
Erstellt: Stab SGU Revision: Stab SGU	Datum: 10. Februar 2015 Datum: 03. März 2016